



- 输出电压±50V~±2kV
- 出色的过零特性
- 任意波形高压放大器
- 快速逆转、上升、下降
- 高稳定性，低温漂，低纹波
- 电弧和短路保护
- 可根据用户要求定制



## 简介

威思曼的ZA系列是高压电源中独特的一系列高压电源模块，ZA系列是对普通高精密高压电源功能和应用的扩展。具有快速上升和下降时间及出色的逆转过零特性。任意波形输入控制时，ZA系列可以作为高压放大器使用。低温漂系数<10ppm，低纹波，高稳定性。ZA系列可以作为过零高压电源应用，也可以作为高压放大器电源应用。

## 典型应用

任意波形放大器，高电压放大器，压电陶瓷驱动，静电偏转/聚焦，双极镜头供电，质谱仪，电子显微镜，电流变材料，电子卡盘E-CHUCK，电子束，离子束，MEMS装置，电活性聚合物，电水动力学，静电卡盘，普克尔盒，激光和电光调制，电泳，植绒涂布，静电纺丝，沉淀和电聚结。

## ZA选型表

kV	mA	P(W)	型号	kV	mA	P(W)	型号	kV	mA	P(W)	型号
0.05	20	1	ZA0.05*1	0.4	2.5	1	ZA0.4*1	1	1	1	ZA1*1
	40	2	ZA0.05*2		5	2	ZA0.4*2		2	2	ZA1*2
0.1	10	1	ZA0.1*1	0.5	2	1	ZA0.5*1	1.25	0.8	1	ZA1.25*1
	20	2	ZA0.1*2		4	2	ZA0.5*2		1.6	2	ZA1.25*2
0.2	5	1	ZA0.2*1	0.6	1.67	1	ZA0.6*1	1.5	0.67	1	ZA1.5*1
	10	2	ZA0.2*2		3.33	2	ZA0.6*2		1.33	2	ZA1.5*2
0.3	3.33	1	ZA0.3*1	0.8	1.25	1	ZA0.8*1	2	0.5	1	ZA2*1
	6.67	2	ZA0.3*2		2.5	2	ZA0.8*2		1	2	ZA2*2

## ZA选型示例

<b>ZA</b>	<b>2</b>	<b>*</b>	<b>2</b>	<b>VP</b>	<b>10</b>	<b>VIM</b>	<b>10</b>	<b>HS</b>	<b>/</b>	<b>M1</b>
系列名称	最大输出电压 (kV)	输出极性 P:正极性 N:负极性 R:正负极性过零高压	最大输出功率 (W)	可选给定 电压给定	可选给定比例 10: (正高压时)0~+10Vdc给定对应0到最大输出;(负高压时)0~-10Vdc给定对应0到最大输出;(正负过零高压时)-10Vdc~+10Vdc给定对应负最大输出到正最大输出。 5: (正高压时)0~+5Vdc给定对应0到最大输出;(负高压时)0~-5Vdc给定对应0到最大输出;(正负过零高压时)-5Vdc~+5Vdc给定对应负最大输出到正最大输出。	可选 VM: 电压显示 IM: 电流显示 VIM: 电压电流显示	可选显示比例 10: (正高压时)0~+10Vdc电压显示对应0到最大电压输出,0~-10Vdc电流显示对应0到最大电流输出;(负高压时)0~-10Vdc电压显示对应0到最大电压输出,0~+10Vdc电流显示对应0到最大电流输出;(正负过零高压时)-10Vdc到+10Vdc电压显示对应负最大输出到正最大输出,+10Vdc到-10Vdc电流显示对应负最大输出到正最大输出。 5: (正高压时)0~+5Vdc电压显示对应0到最大电压输出,0~-5Vdc电流显示对应0到最大电流输出;(负高压时)0~-5Vdc电压显示对应0到最大电压输出,0~+5Vdc电流显示对应0到最大电流输出;(正负过零高压时)-5Vdc~+5Vdc电压显示对应负最大输出到正最大输出,+5Vdc~-5Vdc电流显示对应负最大输出到正最大输出。	可选启动方式 接地=高压关 悬空=高压开		可选 M1:高压出针 M2:高压出线

## 特性说明

ISO9001:2015

第 2 页 共 2 页

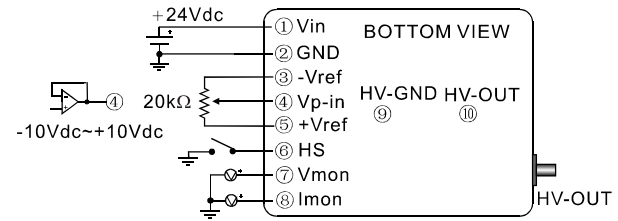
特殊应用高压电源

参数	说明
输入	+24Vdc±10%，最大电流420mA。
输出	±0.05kV~±2kV，多种电压可选。
稳定度	开机半小时后，每小时0.001%。
温度系数	≤10ppm/°C。
纹波电压	输出额定电压前提下，纹波电压的峰峰值为最高输出电压的0.001%。
电流显示	+10Vdc~-10Vdc对应负最大输出到正最大输出，精度：±1%。
电压显示	-10Vdc~+10Vdc对应负最大输出到正最大输出，精度：±1%。
输出电压外部控制	外部 20kΩ 电位器或外部控制电压(Vp-in) -10Vdc~ +10 Vdc。
电压相对负载调整率	0.01% (空载到额定负载)。
电压相对输入调整率	±0.001% (输入电压变化±10%)。
工作温度	0°C~+40°C。
储存温度	-40°C~ +100°C。
冷却	自然对流。
湿度	20% ~ 95% 相对湿度，无冷凝。
外形尺寸	0.87" H x 2.25" W x 2.75" D (22.00mm x 57.00mm x 70.00mm)。重量 150g。

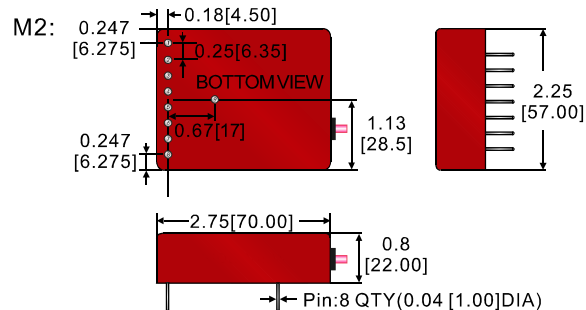
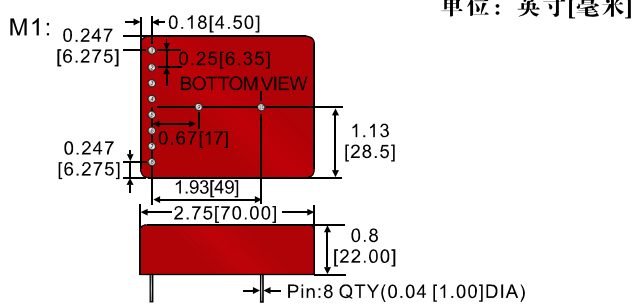
## ZA管脚信息

管脚	描述	管脚	描述
1	电源输入，+24Vdc±10%	6	HS
2	电源地	7	电压显示
3	-10Vdc基准电压	8	电流显示
4	电压给定	9	高压地
5	+10Vdc基准电压	10	高压输出

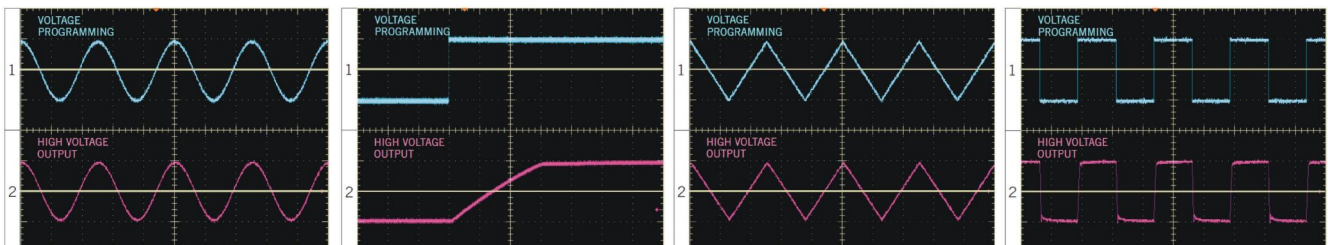
## ZA接线示意图



## ZA机械尺寸



## ZA系列波形示例



更大电压，更大功率，更高频率的过零高压电源、高压放大器、四象限高压电源可联系威思曼销售咨询订购。